



Kalisz
Dopisz swoją historię

Kaliskie własne M

**Program przewiduje wybudowanie ponad 600 nowych mieszkań
w pięciu lokalizacjach Kalisza**

Większość lokali realizowana będzie z opcją dojścia do własności

**Przewidziano 24 mieszkania pod wynajem dla Seniorów oraz
mieszkania dostosowane dla osób niepełnosprawnych**



Kaliskie własne M





WIZUALIZACJA BUDYNKÓW PRZY UL. WARSZAWSKIEJ

Informacja o inwestycji

Trzy budynki mieszkalne

- Powierzchnia
 - użytkowa: 5.889 m²
- Ilość mieszkań: 112 lokali
- Parkingi: 198 m.p.
- Plac zabaw
- Siłownia rekreacyjna,
- System podziemnych kontenerów na śmieci





Wizualizacja budynku przy ulicy Warszawskiej

Informacja o inwestycji

Trzy budynki mieszkalne

- Powierzchnia
 - użytkowa: 5.889 m²
- Ilość mieszkań: 112 lokali
- Parkingi: 198 m.p.
- Plac zabaw
- Siłownia rekreacyjna,
- System podziemnych kontenerów na śmieci





Kalisz

Dopisz swoją historię

Wizualizacja budynku przy ulicy Warszawskiej

Informacje o inwestycji

Trzy budynki mieszkalne

- Powierzchnia
 - użytkowa: 5.889 m²
- Ilość mieszkań: 112 lokali
- Parkingi: 198 m.p.
- Plac zabaw
- Siłownia rekreacyjna,
- System podziemnych kontenerów na śmieci





Kalisz

Dopisz swoją historię

Informacje o inwestycji

Trzy budynki mieszkalne

- Powierzchnia
 - użytkowa: 5.889 m²
- Ilość mieszkań: 112 lokali
- Parkingi: 198 m.p.
- Plac zabaw
- Siłownia rekreacyjna,
- System podziemnych kontenerów na śmieci

Wizualizacja budynku przy ulicy Warszawskiej





Kalisz
Dopisz swoją historię

Realizacja inwestycji przy ulicy Warszawskiej





Kalisz
Dopisz swoją historię

Realizacja inwestycji przy ulicy Warszawskiej





Kalisz
Dopisz swoją historię

Realizacja inwestycji przy ulicy Warszawskiej





Kalisz
Dopisz swoją historię

Realizacja inwestycji przy ulicy Warszawskiej





Koncepcja zagospodarowania terenu planowanej inwestycji przy ul. Długosza

Informacja o inwestycji

Dwa budynki mieszkalne : 5K + 6K

- Ilość mieszkań: 205 lokali
- Parkingi: 300 m.p.
- Plac zabaw
- System podziemnych kontenerów na śmieci





Kalisz
Dopisz swoją historię

Teren planowanej inwestycji przy ul. Długosza

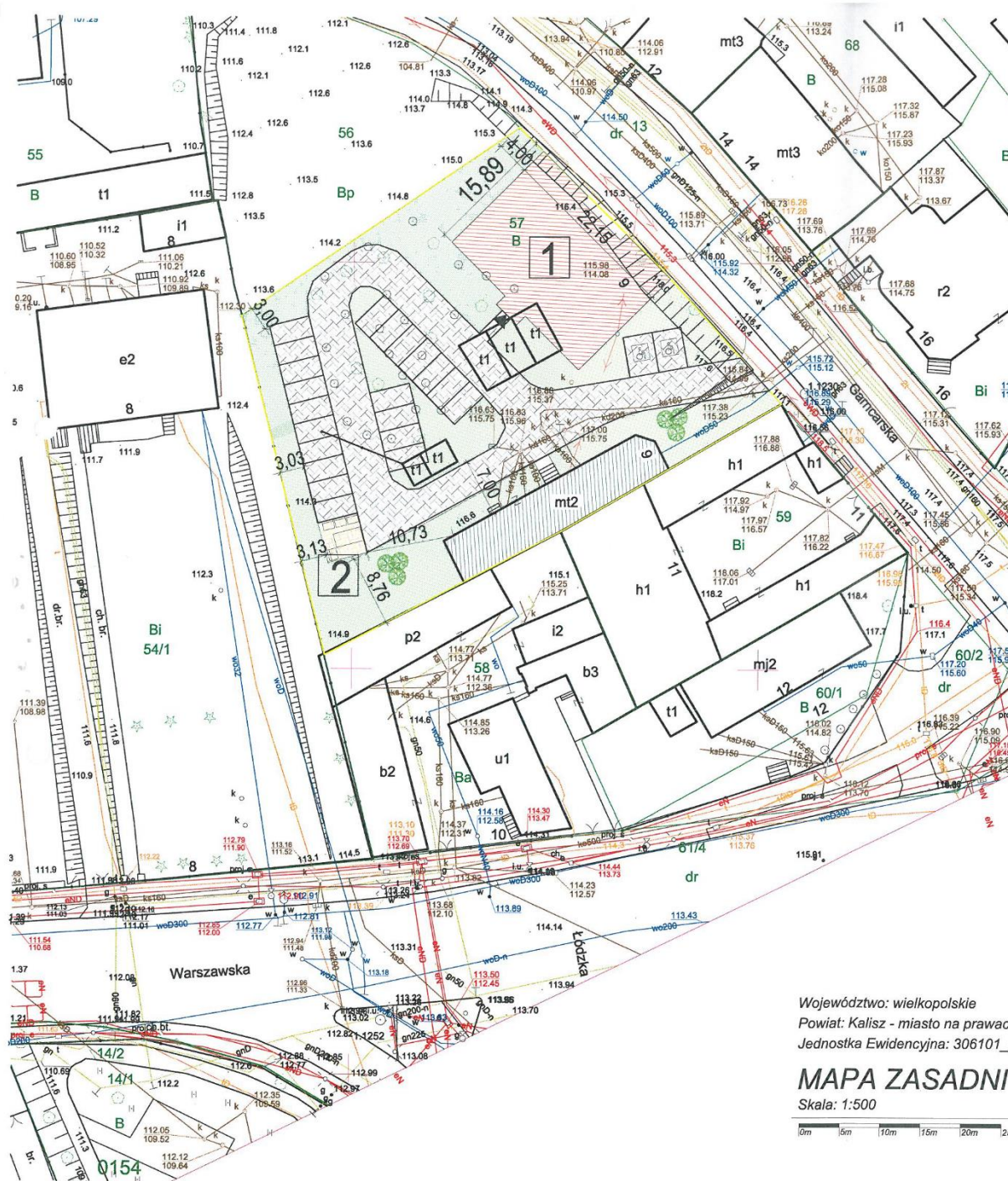




Kalisz
Dopisz swoją historię

Koncepcja zagospodarowania terenu planowanej inwestycji przy ul. Garncarskiej

- Informacje o inwestycji :**
- Budynek mieszkalny**
 - Ilość mieszkań: 17 lokali
 - Parkingi: 23 m.p.
 - Plac zabaw
 - System podziemnych kontenerów na śmieci

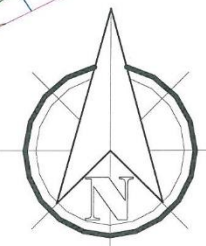


KONCEPCJA ZAGOSPODAROWANIA TERENU
skala 1:500

- 1** BUDYNEK MIESZKALNY WIELORODZINNY :
- 17 lokali mieszkalnych x1,2 miejsca na jedno mieszkanie
= 21 miejsc postojowych + 2 miejsca dla istniejącego budynku
- 3 kondygnacje + poddasze
 - 2** ŚMIETNIK
- TERENY ZIELONE
 - TERENY UTWARDZONE
 - PROJEKTOWANE WEJŚCIE DO BUDYNKU

BILANS TERENU:

POWIERZCHNIA DZIAŁEK	2321,95 m ² - 100%
PROJEKTOWANA POWIERZCHNIA ZABUDOWY	349,62 m ² - 15%
ŁĄCZNA POWIERZCHNIA ZABUDOWY (ISTNIEJĄCA + PROJEKTOWANA)	511,43 m ² - 22%
INTENSYWNOŚĆ ZABUDOWY	0,22
PROJEKTOWANE TERENY UTWARDZONE	888,04 m ² - 38%
POWIERZCHNIA BIOLOGICZNIE CZYNNA	922,48 m ² - 40%



Województwo: wielkopolskie
Powiat: Kalisz - miasto na prawach powiatu
Jednostka Ewidencyjna: 306101_1, Miasto Kalisz

MAPA ZASADNICZA
Skala: 1:500



OBIEKT	BUDYNEK MIESZKALNY WIELORODZINNY		
INWESTOR	K.T.B.S. Spółka z o.o. w Kaliszu		
ADRES BUDOWY	KALISZ, DZ. NR 57		
TEMAT RYSUNKU	PLAN ZAGOSPODAROWANIA		
BRANZA PROJEKTU	ARCHITEKTURA I KONSTRUKCJA	DATA WYKONANIA	MARZEC 2018 r.
SKALA RYSUNKU	1:500	NR RYSUNKU	-
ZAKRES OPRACOWANIA	IMIĘ I NAZWISKO NR UPRAWNIENI	PODPIS	
PROJEKTANT ARCHITEKTURA	mgr inż. arch. Magdalena Gralińska Upr. bud. nr 54WPK/OK/Up/2011		
ASYSTENT PROJEKTANTA	mgr inż. Agnieszka Kostka		



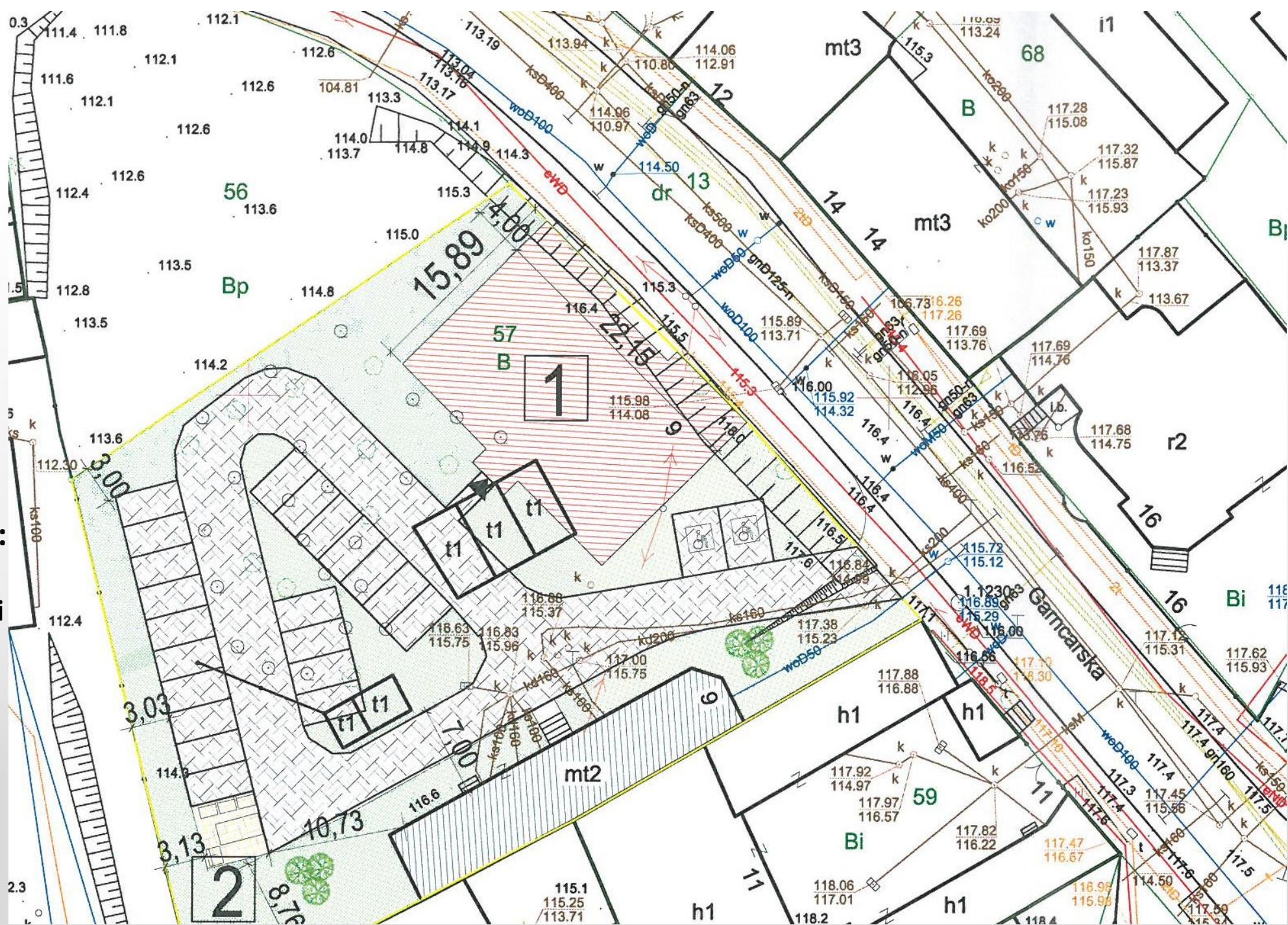
Kalisz

Dopisz swoją historię

Konceptcja zagospodarowania terenu planowanej inwestycji przy ul. Garncarskiej

Informacje o inwestycji : Budynek mieszkalny

- Ilość mieszkań: 17 lokali
- Parkingi: 23 m.p.
- Plac zabaw
- System podziemnych kontenerów na śmieci

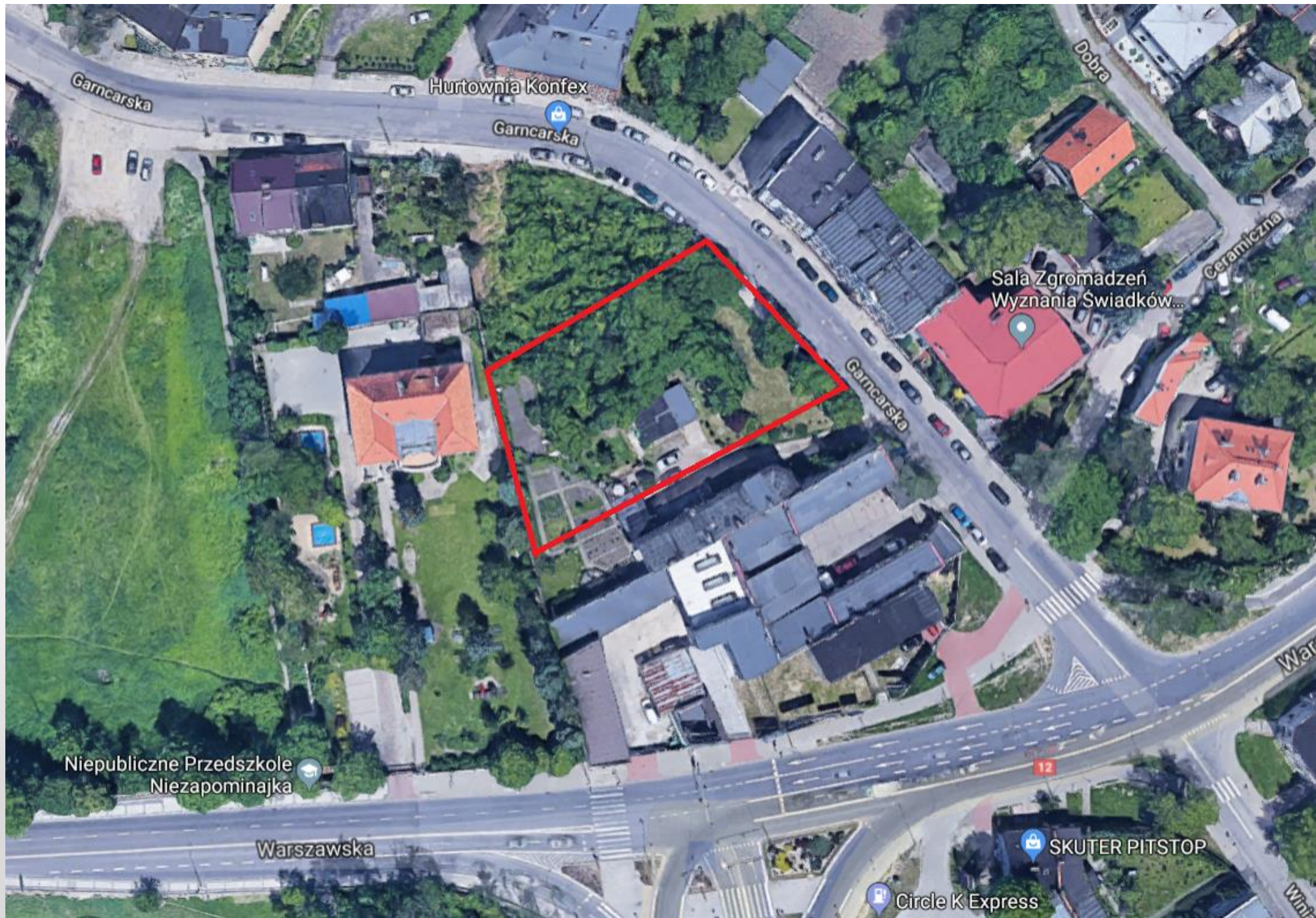




Kalisz

Dopisz swoją historię

Teren planowanej inwestycji przy ul. Garncarskiej





Kalisz
Dopisz swoją historię

Wizualizacja budynku przy ul. Garncarskiej

Informacje o inwestycji :

Budynek mieszkalny

- Ilość mieszkań: 17 lokali
- Parkingi: 23 m.p.
- Plac zabaw
- System podziemnych kontenerów na śmieci





Kalisz

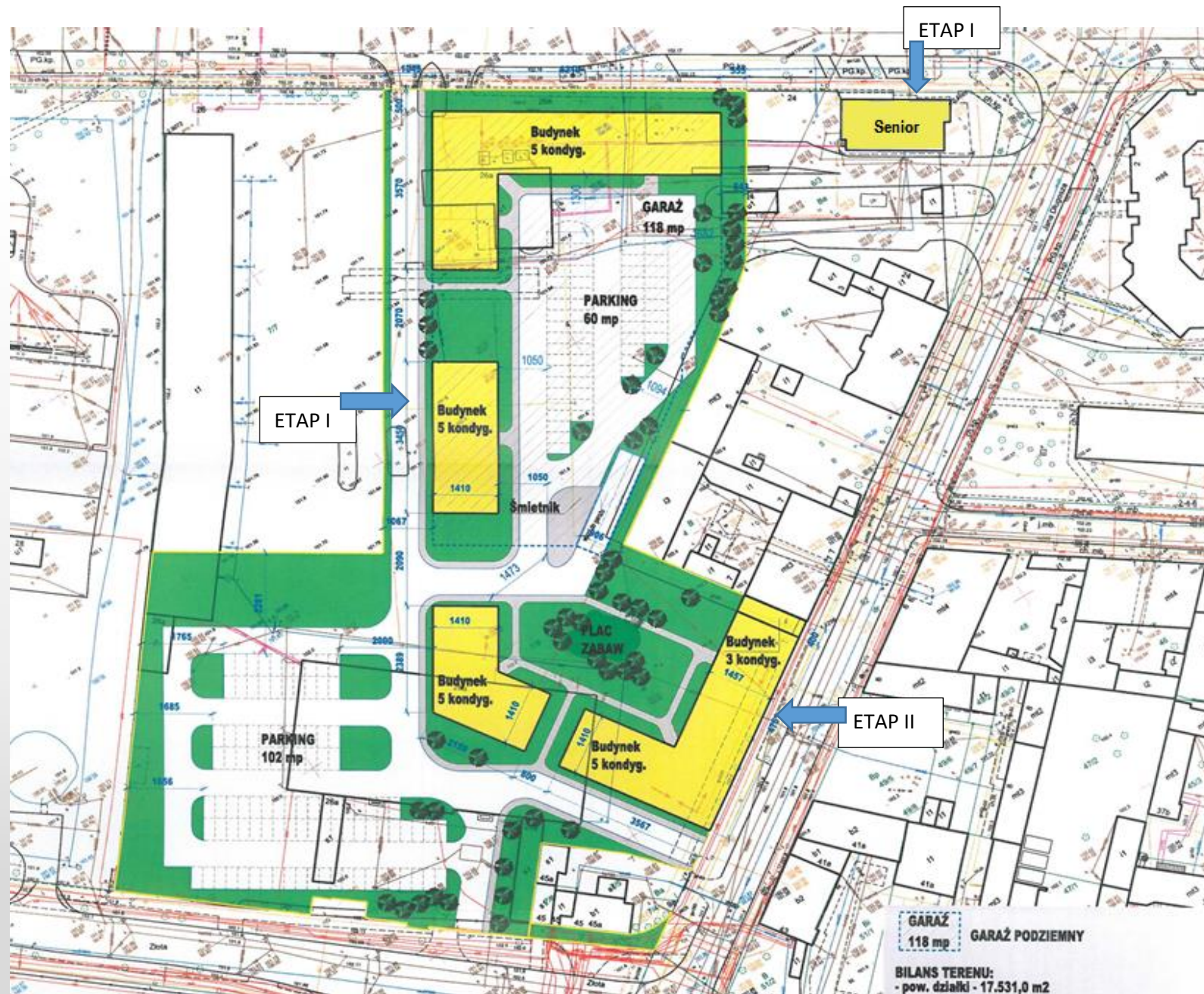
Dopisz swoją historię

Koncepcja zagospodarowania terenu planowanej inwestycji przy ul. Majkowskiej 24 i 26a

Informacja o inwestycji

Pięć budynków mieszkalnych

- Ilość mieszkań: 234 lokali
w tym 24 lokale dla Seniorów
- Parkingi: 300 m.p.
- Plac zabaw
- Taras rekreacyjny
- System podziemnych kontenerów na śmieci





Kalisz

Dopisz swoją historię

Teren planowanej inwestycji przy ulicy Majkowskiej 24 i 26a





Kalisz
Dopisz swoją historię

Wizualizacja budynku przy ul. Majkowskiej 24 DOM SENIORA

Informacja o inwestycji

- Ilość mieszkań: 24 lokale
- Parking: 35 m.p.
- Winda
- Taras rekreacyjny
- System podziemnych kontenerów na śmieci





Kalisz

Dopisz swoją historię

Wizualizacja budynku przy ul. Majkowskiej 24 DOM SENIORA

Informacja o inwestycji

- Ilość mieszkań: 24 lokale
- Parking: 35 m.p.
- Winda
- Taras rekreacyjny
- System podziemnych kontenerów na śmieci





Kalisz

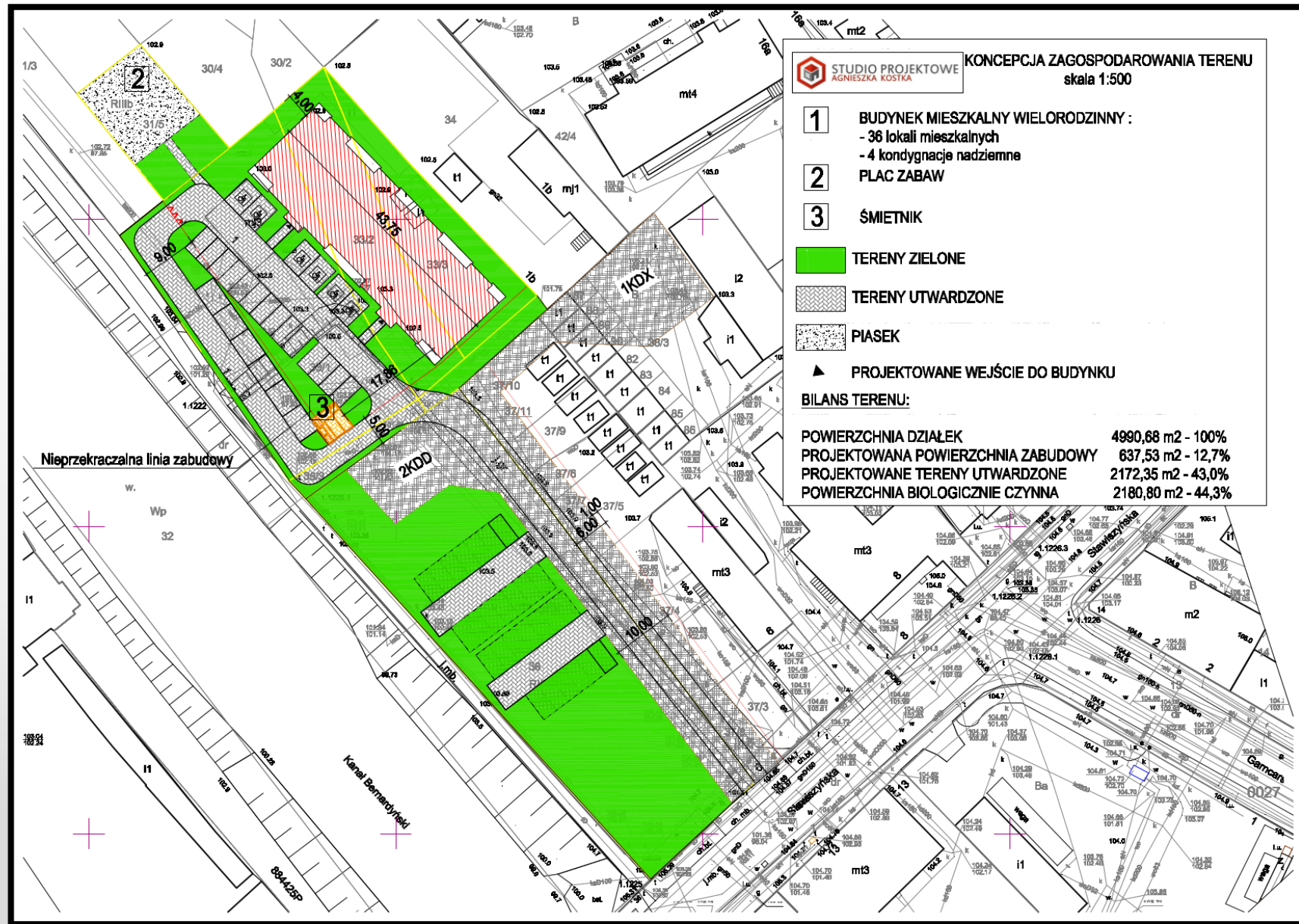
Dopisz swoją historię

Koncepcja zagospodarowania terenu planowanej inwestycji przy ul. Stawiszyńskiej

Informacja o inwestycji

Dwa budynki mieszkalne

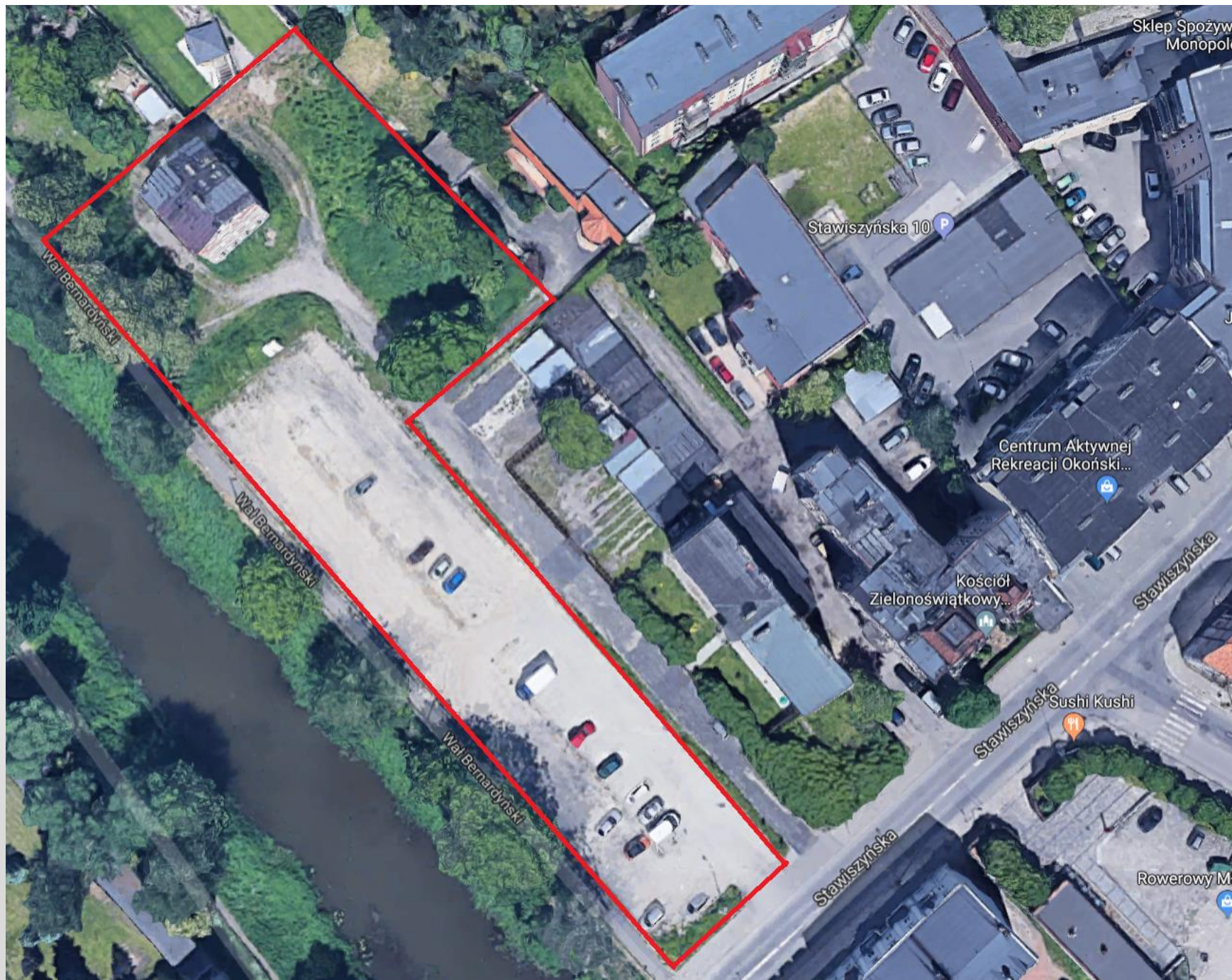
- Ilość mieszkań: 36 lokali
- Parkingi: 54 m.p.
- Plac zabaw
- System podziemnych kontenerów na śmieci





Kalisz
Dopisz swoją historię

Teren planowanej inwestycji przy ul. Stawiszyńskim



„ Kaliskie własne M przy ul. Warszawskiej ”

Pierwszym etapem programu „Kaliskie własne M” jest inwestycja przy ulicy Warszawskiej 63A.

Jej realizacja rozpoczęła się w grudniu 2017r. i obejmuje budowę trzech budynków mieszkalnych wielorodzinnych, w tym budynku mieszkalnego z lokalem użytkowym (sklep przemysłowo– spożywczy) oraz 168 miejsc parkingowych.

W ramach projektu przy Warszawskiej powstanie 112 mieszkań pod wynajem z możliwością dojścia do własności już po 5 latach.

Projekt realizowany jest we współpracy z Departamentem Budownictwa Społecznego Banku Gospodarstwa Krajowego.

Wyciąg z regulaminu określającego kryteria przyznawania lokali mieszkalnych przy ulicy Warszawskiej.

1. Osoba ubiegająca się o przydział mieszkania w ramach Programu na dzień złożenia wniosku musi spełniać łącznie wszystkie poniższe przesłanki :
 - a) nie posiada prawa własności do lokalu mieszkalnego na terenie Miasta Kalisza, ani spółdzielczego własnościowego prawa do takiego lokalu na terenie Miasta Kalisza;
 - b) posiada udokumentowany dochód, który dotyczy gospodarstwa domowego utworzonego przez Uczestnika Programu i osoby zgłoszone do wspólnego zamieszkania;
 - c) średni miesięczny dochód na jednego członka gospodarstwa domowego Uczestnika Programu, w okresie 3 miesięcy poprzedzających datę złożenia wniosku i datę zawarcia umowy najmu, nie może być niższy niż :
 - 300 % najniższej emerytury w jednoosobowym gospodarstwie domowym,
 - 200 % najniższej emerytury w dwuosobowym gospodarstwie domowym,
 - 150 % najniższej emerytury w trzyosobowym gospodarstwie domowym,
 - 100 % najniższej emerytury w gospodarstwie wieloosobowym tj. w gospodarstwie powyżej trzech osób.
2. O kolejności wpisu na Listę decyduje liczba punktów przyznanych przez Komisję Kwalifikacyjną poszczególnym, zweryfikowanym wnioskom. W przypadku wniosków, które uzyskały taką samą liczbę punktów o kolejności wpisu na Listę rankingową będzie decydować wiek najmłodszej osoby wskazanej do wspólnego zamieszkania, czyli pierwszy wpisaniu będzie podlegać ten wniosek, w którym zgłoszono uczestnika o najniższym wieku.

W Programie obowiązują następujące zasady punktacji:

L.p	Zasady punktacji	Punkty
1	Uczestnik Programu wraz z osobami wskazanymi do wspólnego zamieszkania, opłacający podatek dochodowy w Kaliszu, lub deklarujący jego opłacanie w Kaliszu po przystąpieniu do Programu	5
2	Uczestnik Programu posiadający dziecko	5
	- za każde kolejne dziecko	1
3	Młode małżeństwa w wieku do 29 lat* z dzieckiem (dziećmi) / Osoba/osoby w wieku do 29 lat, wychowująca dziecko (dzieci)	10
4	Małżeństwa w wieku 30-40 lat* z dzieckiem (dziećmi) / Osoba/osoby w wieku 30- 40 lat wychowujące dziecko (dzieci)	8
5	Uczestnik Programu lub członek najbliższej rodziny (współmałżonek, dziecko), zgłoszony do wspólnego zamieszkania posiadający orzeczenie lekarskie o niepełnosprawności	5
6	Uczestnik Programu zwalniający lokal mieszkalny z zasobów Miasta Kalisza : mieszkanie komunalne	5
7	Uczestnik Programu zwalniający lokal mieszkalny KTBS bez wpłaconej pełnej partycypacji	5
8	Uczestnik Programu spełniający kryterium zawodu poszukiwanego, uznanego jako priorytetowy dla Miasta Kalisza w czasie trwania naboru wniosków	5

(*) – dotyczy sytuacji, gdy przynajmniej jedno z Małżonków / Osób posiadających dzieci nie przekracza podanego wieku

L.P.	Lista zawodów poszukiwanych, uznanych jako priorytetowe dla Miasta Kalisza, w czasie trwania naboru wniosków do programu „Kaliskie Własne M”
1.	administrator baz danych
2.	barman
3.	blacharz budowlany
4.	cieśla
5.	cukiernik
6.	dekarz
7.	elektromechanik
8.	elektromonter
9.	elektryk
10.	fryzjer
11.	hydraulik
12.	Informatyk
13.	Inż. lub technik o specjalizacji mechanika precyzyjna
14.	Inż. lub technik o specjalizacji obróbka skrawaniem
15.	kelner
16.	kierowca autobusów
17.	kierowca pojazdów ciężarowych i ciągników siodłowych
18.	kontroler jakości
19.	kosmetyczka

20.	kucharz
21.	lekarz
22.	logistyk ze znajomością języków obcych
23.	mechanik samochodowy
24.	mechatronik
25.	monter instalacji sanitarnych
26.	murarz
27.	operator obrabiarek sterowanych numerycznie
28.	operator produkcji w przemyśle spożywczym
29.	opiekun osób starszych lub niepełnosprawnych
30.	piekarz
31.	pielęgniarka
32.	położna
33.	projektant baz danych
34.	programista
35.	spedytor ze znajomością języków obcych
36.	stolarz budowlany
37.	spawacz
38.	ślusarz
39.	tokarz
40.	zgrzewacz



Kalisz

Dopisz swoją historię

Dziękuję za uwagę

Zapraszam do kontaktu:

tbs-kalisz@tbs.kalisz.pl

<http://tbs.kalisz.pl>

62 766-43-60

697-993-961



KALISKIE TBS

SPÓŁKA Z O.O.